

คณะกรรมการจัดทำแผนการจัดการสิ่งแวดล้อม สำนักทะเบียนและประมวลผล
ประจำปีการศึกษา 2552



รูปแสดงผลการดำเนินงานการจัดการสิ่งแวดล้อม
ภายในสำนักทะเบียนและประมวลผล ประจำปีการศึกษา 2552

รูปที่ 1



รูปที่ 2



รูปที่ 3



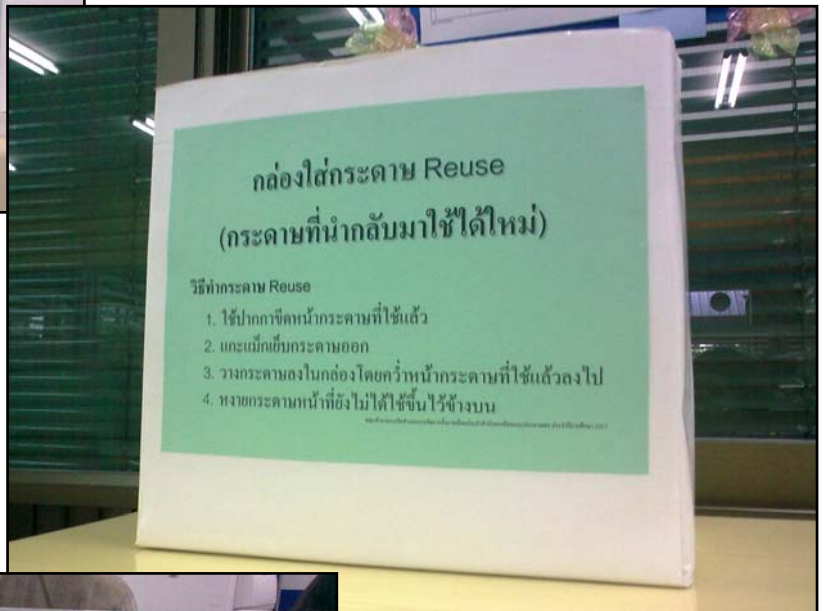
รูปที่ 4



รูปที่ 5



รูปที่ 6



รูปที่ 7



รูปที่ 8



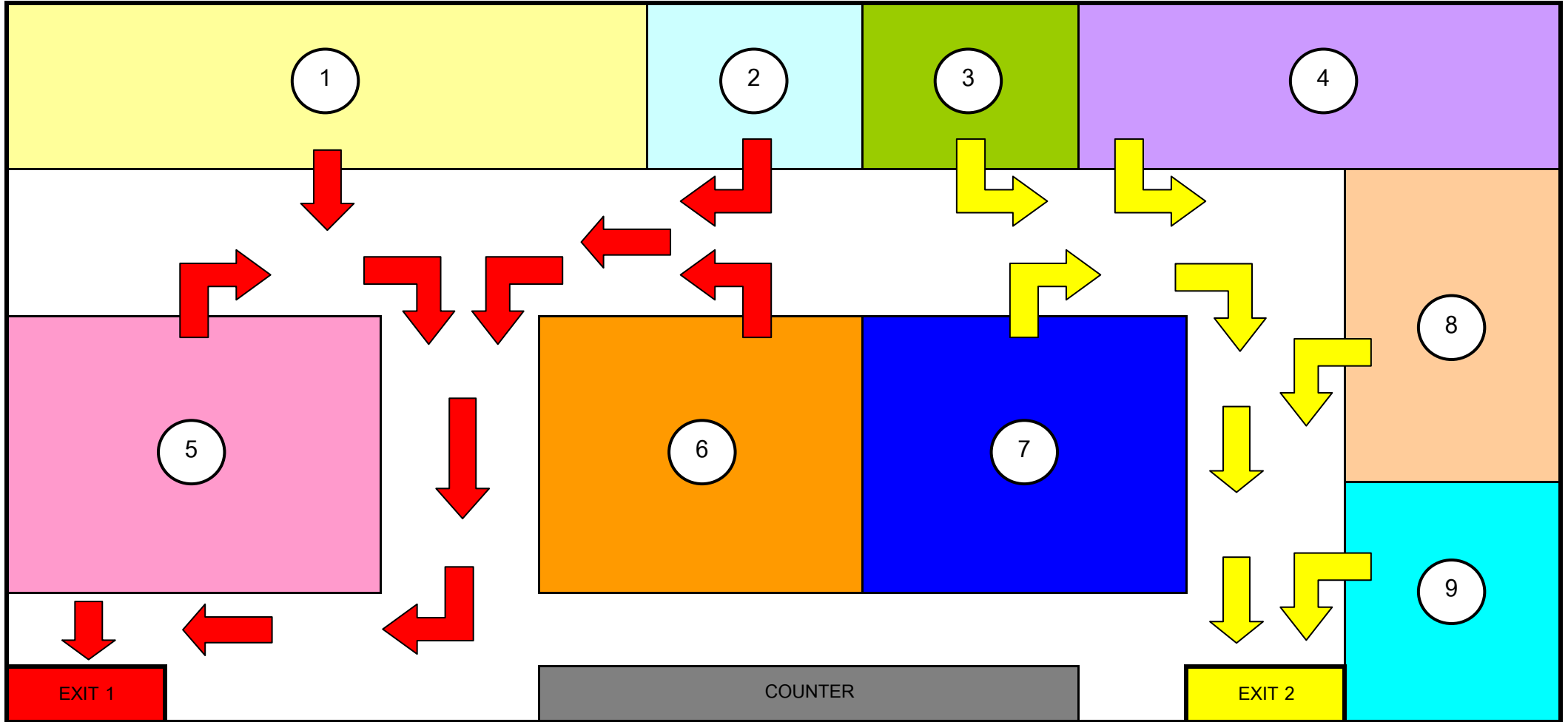
รูปที่ 9



รูปที่ 10



แผนผังการหนีไฟ กรณีเกิดเหตุไฟไหม้ พื้นที่สำนักงานทะเบียนและประมวลผล



แผนผังการหนีไฟ

หมายเลข 1, 2, 5, 6

ให้ออกทางออก EXIT 1

หมายเลข 3, 4, 7, 8, 9

ให้ออกทางออก EXIT 2

คำอธิบายหมายเลขพื้นที่

1 ห้องเก็บเอกสาร

2 ห้องผู้อำนวยการสำนักงานทะเบียนและประมวลผล

3 ห้องผู้ช่วยผู้อำนวยการสำนักงานทะเบียนและประมวลผล

4 แผนกประมวลผล / สารสนเทศ

5 แผนกตรวจสอบ / รับรองผลการศึกษา และ แผนกบริการ / รับลงทะเบียน

6 แผนกประวัติ / หนังสือสำคัญ

7 แผนกตารางเรียน / ตารางสอบ และ แผนกธุรการ

8 ห้องประชุม

9 แผนกรับเข้าศึกษา / งานปริญญาบัตร

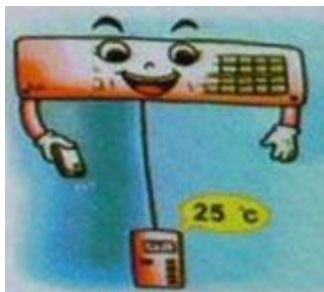
วัตถุประสงค์ในการจัดการสิ่งแวดล้อมและความปลอดภัย ภายในสำนักทะเบียนและประมวลผล ประจำปีการศึกษา 2551

สำนักทะเบียนและประมวลผล เป็นหน่วยงานหลักในการให้บริการแก่นักศึกษาและผู้ที่มาใช้บริการ จึงได้กำหนดวัตถุประสงค์ในการจัดการสิ่งแวดล้อมและความปลอดภัยภายในสำนักทะเบียนและประมวลผลขึ้น เพื่อให้เป็นมาตรการในการจัดการสิ่งแวดล้อมในสถานที่ทำงาน เพื่อให้การปฏิบัติงานเป็นไปด้วยความมีประสิทธิภาพและปลอดภัยมากที่สุด และเป็นไปตามมาตรฐานของมหาวิทยาลัย โดยสอดคล้องกับนโยบายของมหาวิทยาลัย ซึ่งมีรายละเอียด ดังนี้

วัตถุประสงค์ :

1. เพื่อปฏิบัติให้เป็นไปตามนโยบายของมหาวิทยาลัยฯ
2. เพื่อจัดการสิ่งแวดล้อมและความปลอดภัยภายในสำนักทะเบียนฯ ให้มีความสะอาด สวยงาม เอื้อประโยชน์ต่อการทำงาน
3. เพื่อปลูกฝัง และสร้างจิตสำนึกของบุคลากรให้มีความรู้ ความเข้าใจ เรื่องสิ่งแวดล้อม เพื่อให้ตระหนักถึงปัญหาสภาพแวดล้อมและมลภาวะที่เกิดขึ้น
4. เพื่อรณรงค์ ส่งเสริม ประชาสัมพันธ์ให้บุคลากรร่วมมือช่วยกันรักษาสิ่งแวดล้อมและความปลอดภัยภายในสำนักทะเบียนฯ
5. เพื่อป้องกันปัญหาสิ่งแวดล้อมที่อาจจะเกิดขึ้น ไม่ให้เกิดอันตรายต่อสุขภาพในภายหน้า

ประกาศ ณ วันที่ 22 ตุลาคม 2551



(นางสลิลทิพย์ รุ่งโรจน์ทรัพย์)

ผู้อำนวยการสำนักทะเบียนและประมวลผล

มาตรการประหยัดพลังงานไฟฟ้า



ปิดสวิตช์ไฟทุกครั้ง
ที่เลิกใช้งาน



หน้าจอบริเวณคอมพิวเตอร์ไม่ควรเปิด
ทิ้งไว้นานๆ ควรปิดจอภาพเมื่อ
ไม่ใช้งานนานเกิน กว่า 15
นาที และถอดปลั๊กเมื่อเลิกใช้

เปิด-ปิดเครื่องปรับอากาศ
ตามเวลาที่กำหนดและ
กำหนดอุณหภูมิไม่ต่ำกว่า 25
องศาเซลเซียส



มาตรการป้องกันไข้หวัดใหญ่สายพันธุ์ใหม่ 2009



ด้านหวัด 2009

- ✓ กินร้อน
- ✓ ช้อนกลาง
- ✓ ล้างมือ นะจ๊ะ

ร่วมมือป้องกันภัยไข้หวัดใหญ่สายพันธุ์ใหม่

ชนิด เอ เอช 1 เอ็น 1

ทำอย่างไรจึงไม่ป่วยเป็นไข้หวัดใหญ่

1. ล้างมือบ่อย ๆ ด้วยสบู่ หรือใช้แอลกอฮอล์เจลทำความสะอาดมือ
2. หลีกเลี้ยงสถานที่ที่มีผู้คนแออัด
3. ไม่ใช้แก้วน้ำ หลอดดูดน้ำ ช้อนอาหาร ผ้าเช็ดมือ ผ้าเช็ดหน้า ร่วมกับผู้อื่น
4. ไม่ควรคลุกคลีใกล้ชิดกับผู้ป่วยไข้หวัดใหญ่
5. รักษาสุขภาพให้แข็งแรงด้วยการกินอาหารที่มีคุณค่าทางโภชนาการ ดื่มน้ำมาก ๆ นอนหลับพักผ่อนให้เพียงพอ และออกกำลังกายอย่างสม่ำเสมอ

เมื่อป่วยเป็นไข้หวัดใหญ่ควรทำอย่างไร

1. หากมีไข้ภายใน 7 วัน หลังเดินทางกลับจากประเทศที่มีการระบาดของไข้หวัดใหญ่สายพันธุ์ใหม่ ให้รีบพบแพทย์ พร้อมทั้งแจ้งประวัติการเดินทาง
2. ควรหยุดเรียน หยุดทำงาน นอนหลับพักผ่อนให้เพียงพอ และดื่มน้ำมาก ๆ
3. หลีกเลี้ยงการคลุกคลีใกล้ชิด หรือใช้ของร่วมกับผู้อื่น
4. สวมหน้ากากอนามัย เมื่อจำเป็นต้องอยู่กับผู้อื่น หรือใช้ผ้า กระดาษทิชชูปิดปากและจมูกทุกครั้ง ที่ไอ จาม

กรมการแพทย์ กระทรวงสาธารณสุข